

# Hur kan Palliativregistret vara en hjälp i att styra och leda den palliativa vården?

En förbättringsresa i palliativ vård

Särskilt boende och korttidsboende  
Umeå Kommun  
2013

Pernilla Blomdal, Verksamhetschef

# En förbättringsresa

**1. Nuläge 2012**  
(Var startade vi)

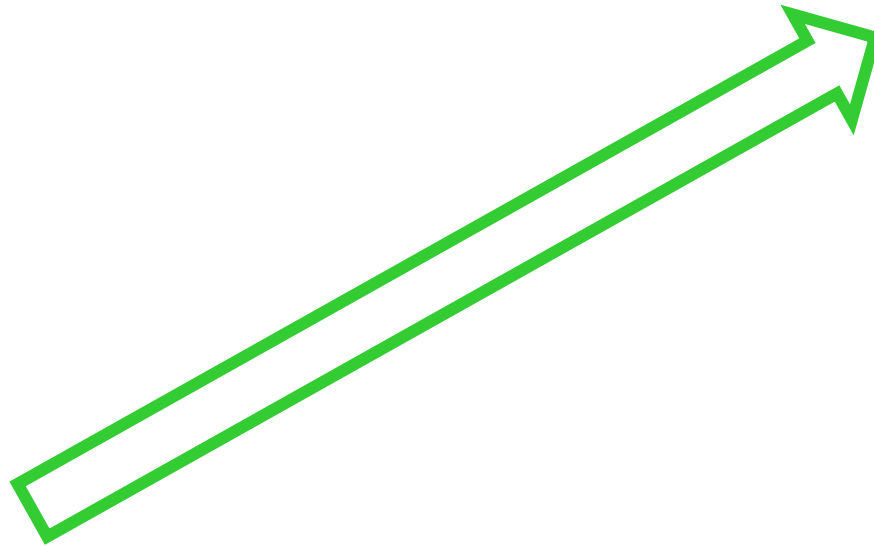
**3. Resan**  
(Hur gjorde vi)

**2. Mål**  
(Vart ska vi)

**4. Resultat**  
(Resultat för 2013)



# En förbättringsresa

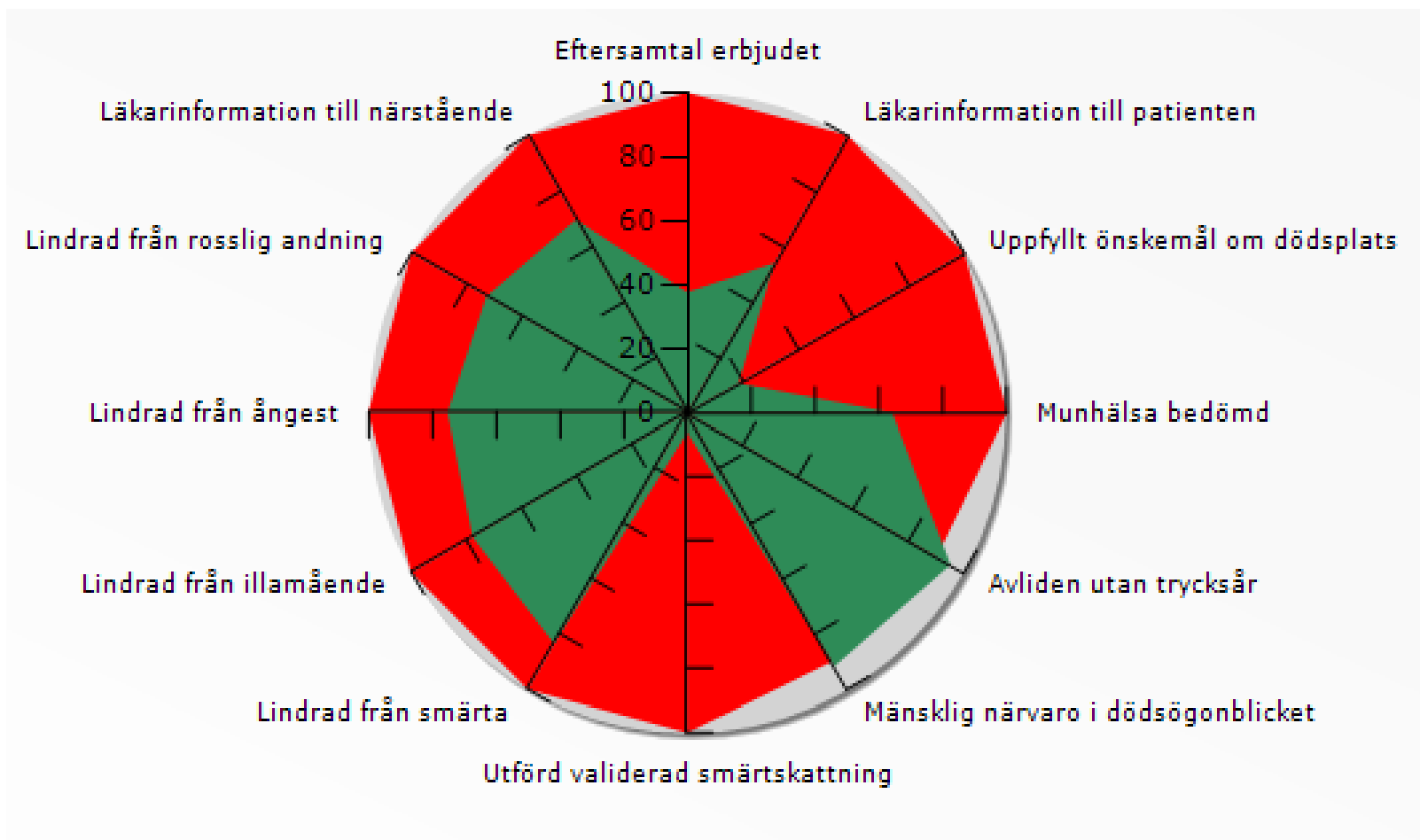


**1. Nuläge 2012**  
(Var startade vi)

# Utmaningar 2012

- Oklar målbild i verksamheten
- Otydlig efterfrågan av ledningen
- Ostrukturerat arbetssätt i organisationen
  - Budget i obalans

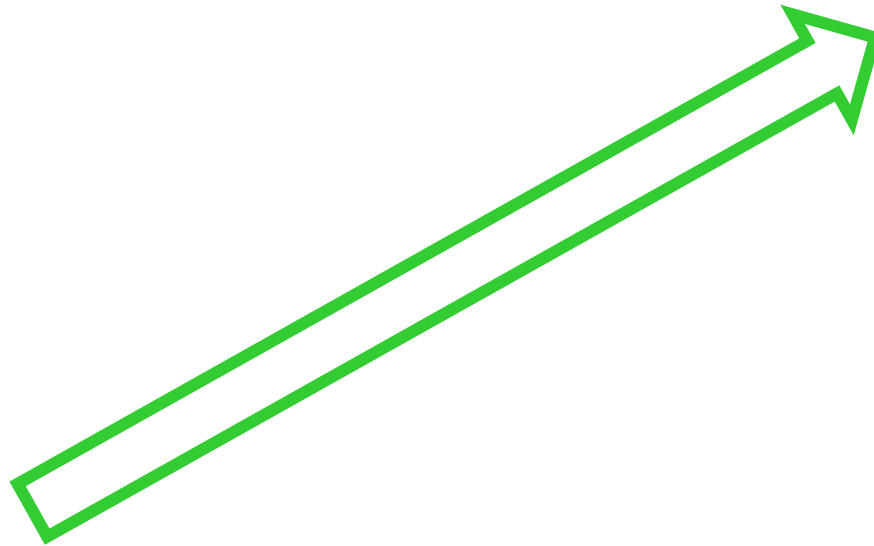
# Palliativ vård 2012



# En förbättringsresa

**2. Mål**  
(Vart ska vi)

**1. Nuläge 2012**  
(Var startade vi)



# Mål 2013

## Gemensam målbild

(så att alla ser vart vi ska)

## Enhetsspecifika mål

(så att alla enheter ser hur dom kan bidra till det gemensamma målet)

# Gemensamma mål 2013

- **Palliativa registret** 3 indikatorer > 80 %
- **Senior Alert**
- **Fallolyckor** mindre än föregående år
- **Budget** i balans



# En förbättringsresa

**2. Mål**  
(Vart ska vi)

**3. Resan**  
(Hur gjorde vi)



**1. Nuläge 2012**  
(Var startade vi)

# Ledningssystem



## Mål

En gemensam kommunicerad målbild som hela verksamheten förstår

Målen bryts ned till nyckeltal för respektive enhet

## Organisation

Utveckla organisationen och ledarskapet med ansvar och befogenheter.

Tydliggöra ägandeskap av nyckeltal

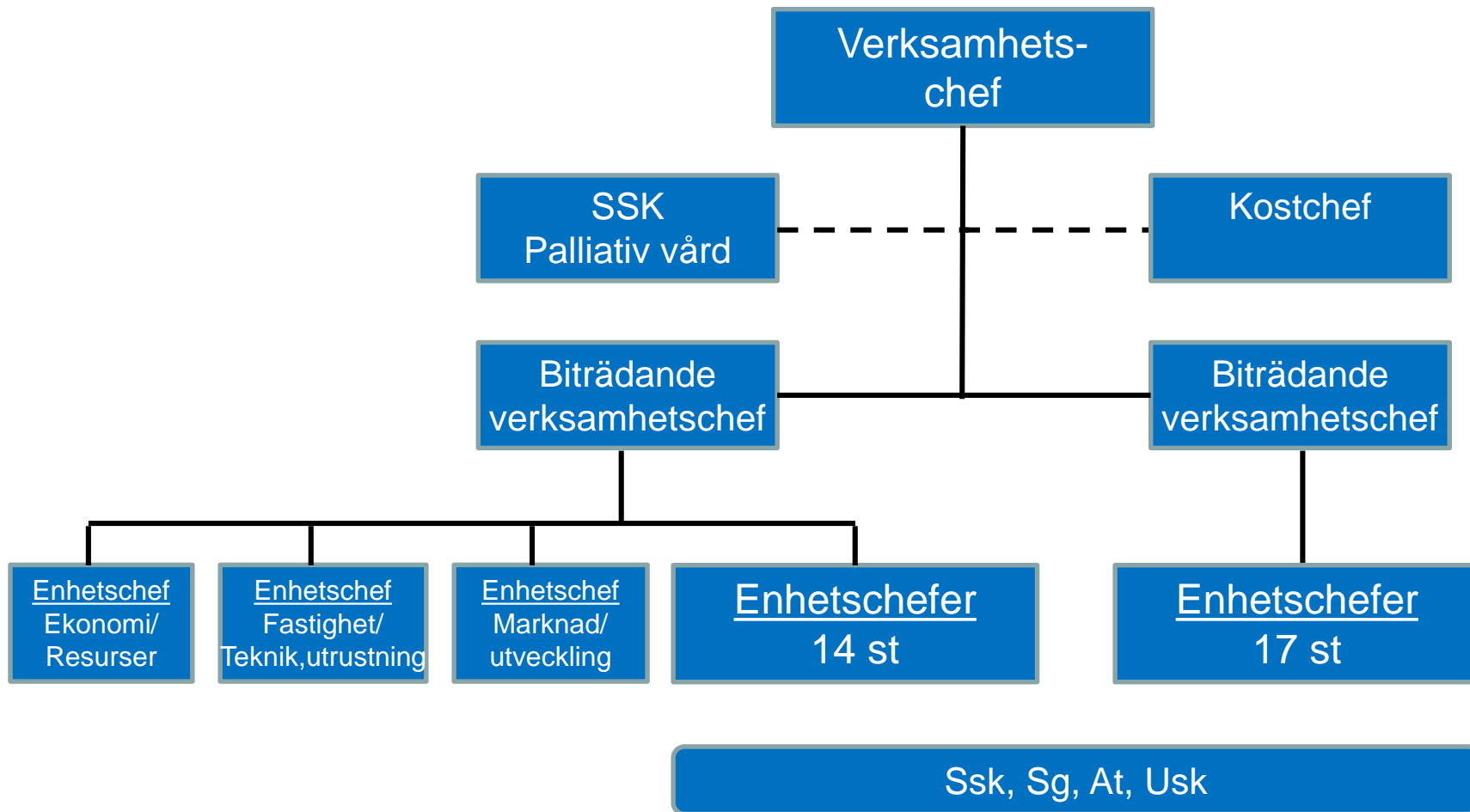
## Styrning

Strukturerad efterfrågan och uppföljning av nyckeltalen

Coachande stöd vid avvikelser för att skapa korrigeringar och förbättringar

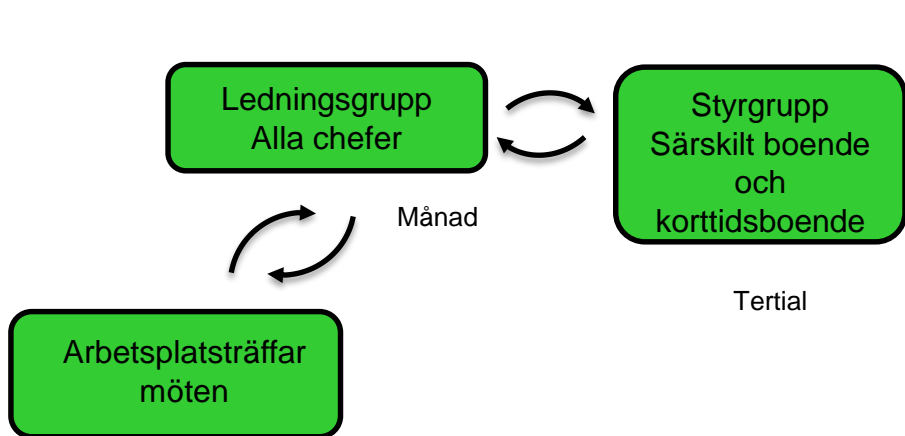
# Organisation

## Särskilt boende och korttidsboende

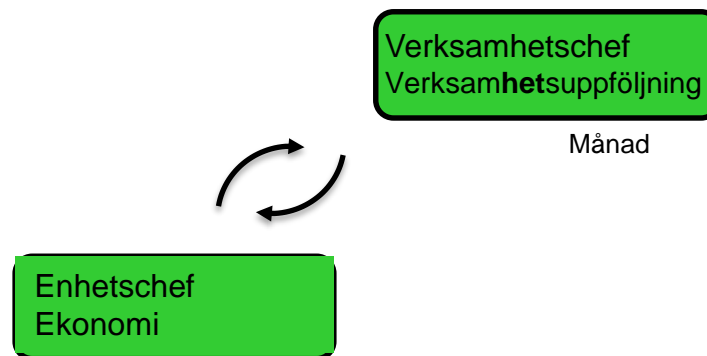


# Styrning/kommunikation

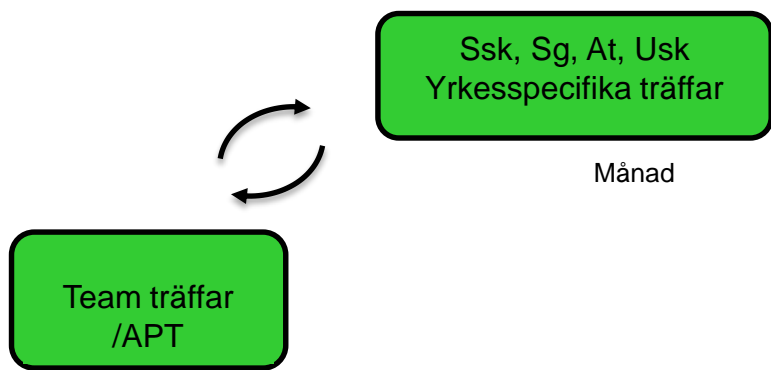
## Ledningsmöten



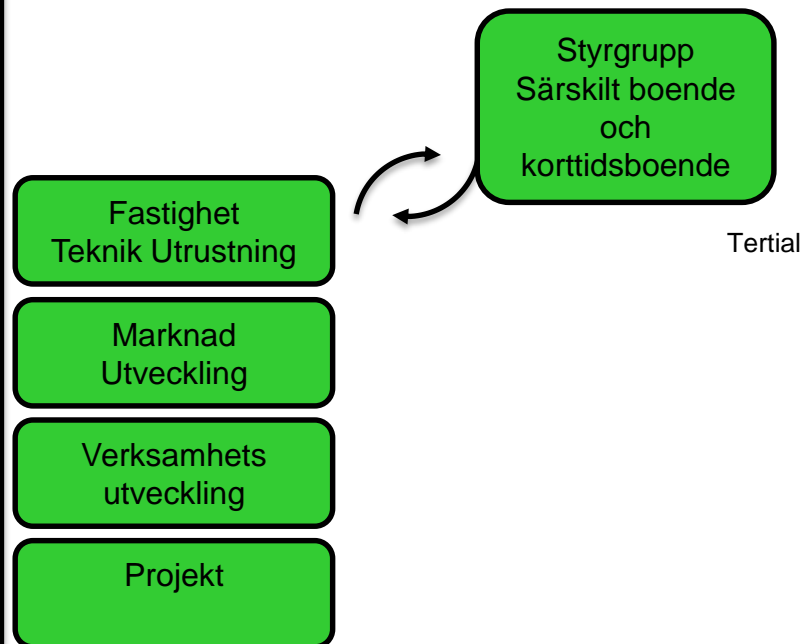
## Ekonomisk uppföljning



## Yrkesspecifika uppföljningsmöten



## Projekt & Process





# Pulsen

[månadspuls.xlsx](#)

## Förbättringsrapport Senior alert och Palliativa registret

Boende: Hemgården äldrecenter

Månad: februari 2014

Att göra	Beskrivning	Mål	Jan	Feb	
	Registreringar mot brukare	90%	Brukare	91	91
			Registrering	111	126
				122%	138%
Fortsätt prioritera att alla med risk får planerade åtgärder	Planerade åtgärder enligt riskbedömning	100%	89%	93%	
Se nedan vad ni behöver göra i v. 10!!!	Punktprevalensmätning	100%			
	Bedömd munhälsa	80%	Antal	113	128
				124%	141%
	Brytpunktssamtal med brukare	100%	100%	100%	
	Validerad smärtskattning	80%	75%	100%	
	Lindrar mot ångest	100%	25%	66%	
	Munhälsa	100%	75%	100%	
	Vårdrelaterade infektioner				
	Antal fallolyckor	<2013	Fallolycka 2013	0	0
			Fallolycka 2014	0	0
			Antal fall	23	21

## Kommentar Senior alert:

Ni har fortfarande inte planerade åtgärder för alla med risk, vilket ni måste prioritera. Rapporten "Koll på läget" i Senior alert är ett bra arbetsredskap för arbetsprocessen, så använd den för att se vad ni ska göra och när det ska göras. Ni har 21 fallavvikelser varav ingen som lett till en fallolycka med fraktur eller djupt sår. Av dessa 21 fall har 13 uppstått på A-huset och 8 på C-huset.

## Förberedelser inför punktprevalensmätningen vecka 11:

Inför punktprevalensmätningen i vecka 11 så behöver alla brukare ha en riskbedömning som är gjord 16/9 eller senare. På följande enheter har ni några som behöver en ny riskbedömning innan punktprevalensmätningen:

C:2: 1 brukare

Duncker: 1 brukare

Framåt: 1 brukare

Friheten: 1 brukare

## Kommentar Palliativ registret:

Ni har haft 3 dödsfall under februari månad. Bra jobbat med alla parametrar i palliativregistret förutom injektions ordination mot ångest/oro. Påminn och visa er läkare de nationella rekommendationerna vid palliativ vård.

# En förbättringsresa

**1. Nuläge 2012**  
(Var startade vi)

**3. Resan**  
(Hur gjorde vi)

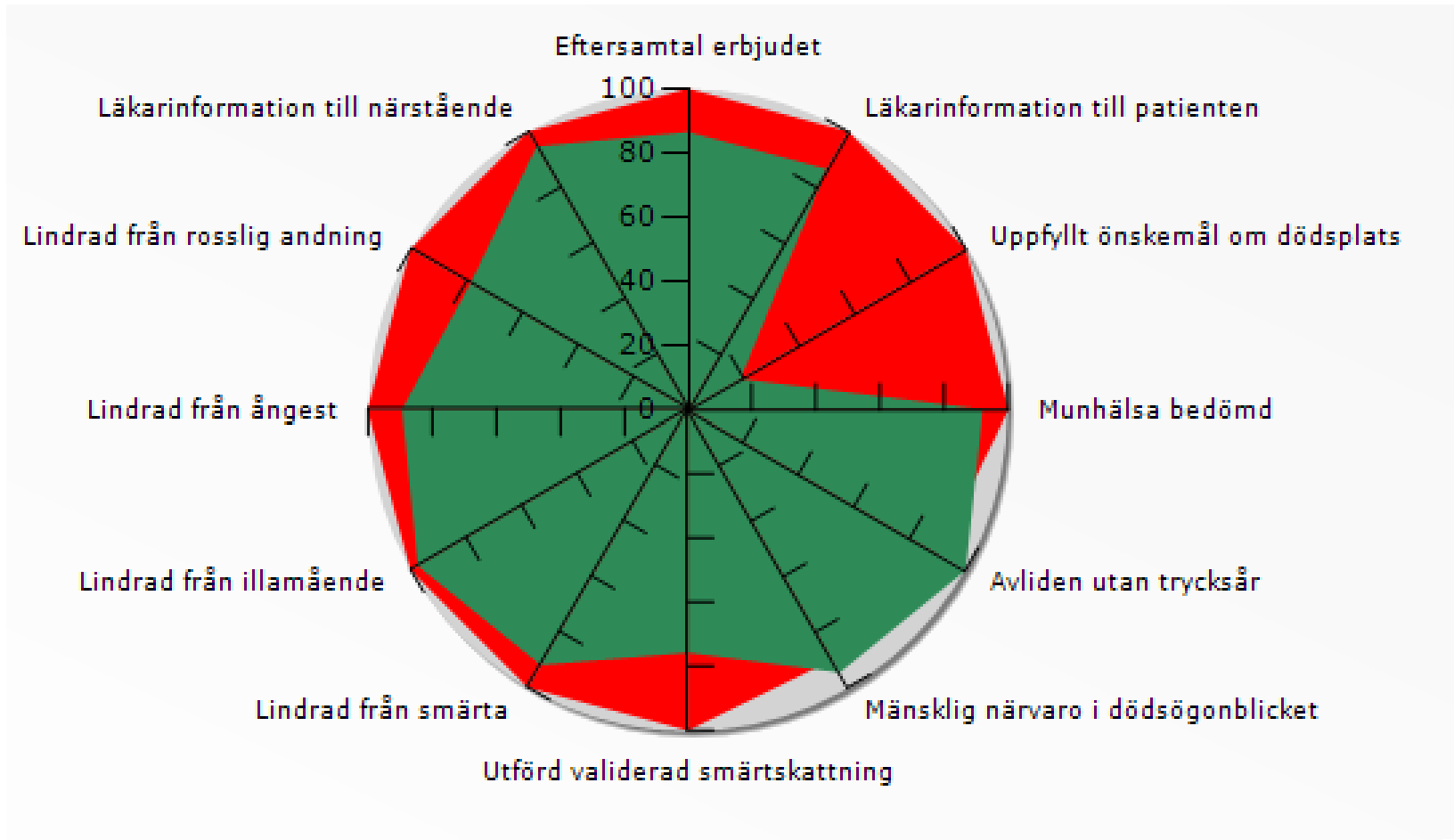
**2. Mål**  
(Vart ska vi)

**4. Resultat**  
(Resultat för 2013)





# Palliativ vård 2013



# Palliativa registret

	2012
Eftersamtal erbjudet	38,0%
Läkarinformation till patienten	56,0%
Uppföljt önskemål om dödsplats	18,0%
Munhälsa bedömd	64,0%
Avliden utan tryckstår	96,0%
Mänsklig närvaro i dödsögonblicket	94,0%
Utförd validerad smärtskattning	8,0%
Lindrad från smärta	84,0%
Lindrad från illamående	78,0%
Lindrad från ångest	76,0%
Lindrad från rosslig andning	72,0%
Läkarinformation till närstående	70,0%

# Senior Alert

	2012
<b>Antal riskbedömning (Umeå Centralort)</b>	<b>1211</b>
<b>ROAG munhälsobedömning</b>	
<b>Täckningsgrad vid mätning</b>	<b>87,9%</b>
<b>Planerade åtgärder</b>	<b>85,6%</b>
<b>Risk för vårdskada fall</b>	<b>82,0%</b>
<b>Risk för vårdskada undernäring</b>	<b>66,0%</b>
<b>Risk för vårdskada trycksår</b>	<b>33,0%</b>

# Fallolyckor

	<b>2012</b>
<b>Antal fallolyckor</b>	<b>50</b>

# Resultat

	2012
<b>Resultat (MKr)</b>	<b>-7,7</b>

# Nästa steg 2014

- Vidareutbildning i Palliativ vård
- Sjuksköterska, inriktning Palliativ vård
- Samverkansavtal med primärvården
- Nya nyckeltal i månadspulsen

**Tack för mig 😊**

**Pernilla Blomdal, Verksamhetschef**  
**[pernilla.blomdal@umea.se](mailto:pernilla.blomdal@umea.se)**