

Framgångsrikt arbete med Palliativregistret på Sahlgrenska universitetssjukhuset

Karin Fröjd
Chefläkare

Bakgrund

- Palliativ vård med hemsjukvård fanns redan på 80-talet på Vasa sjukhus
- Palliativenheten från 2000 med yngre och sjukare patienter
- Sedan 2002 utbildning i basal palliativ vård (>2000 kursdeltagare)

Palliativ centrum 2010

- utbildningar om ex närstående, svåra samtal, palliativ vård i praktiken
- rådgivningsfunktion
- regelbundna möten med de palliativa ombuden och registeransvariga.

Hälften av alla döende i Göteborg vårdas inne på SU - vad vet vi om dem?



Pressmeddelande • 2012-07-06 11:52

Sahlgrenska är det första universitetssjukhuset i Sverige med att ta ett helhetsgrepp om registrering av dödsfall till Svenska palliativregistret.

Samtliga dödsfall på sjukhuset där palliativ vård varit aktuell, skall rapporteras in till registret.

Den palliativa vården skall enligt riksdagens beslut tillhöra prioriteringsgrupp 1.

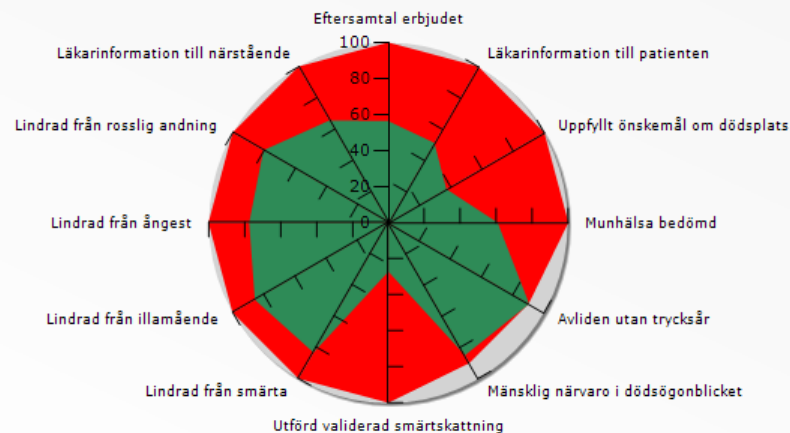


- År 2013 har bara 1285 av ca 2600 dödsfall på SU rapporterats in.
- Är det OK?

Göteborg

särskilt boende (718 st)

Resultat palliativ vård i livets slut
under perioden 2013:1 - 2013:4 i Göteborg



■ Målvärde ■ Resultat

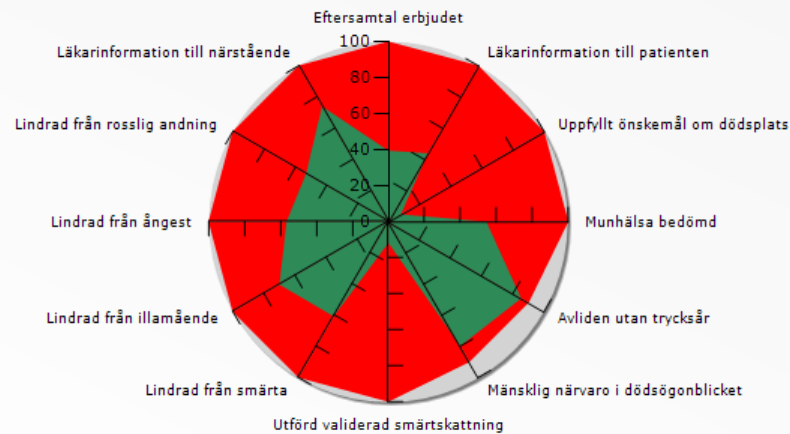
Detta är en modifierad rapport

Svenska Palliativregistret 2014-01-25

Göteborg

sjukhusavdelningar (845 st)

Resultat palliativ vård i livets slut
under perioden 2013:1 - 2013:4 i Göteborg



■ Målvärde ■ Resultat

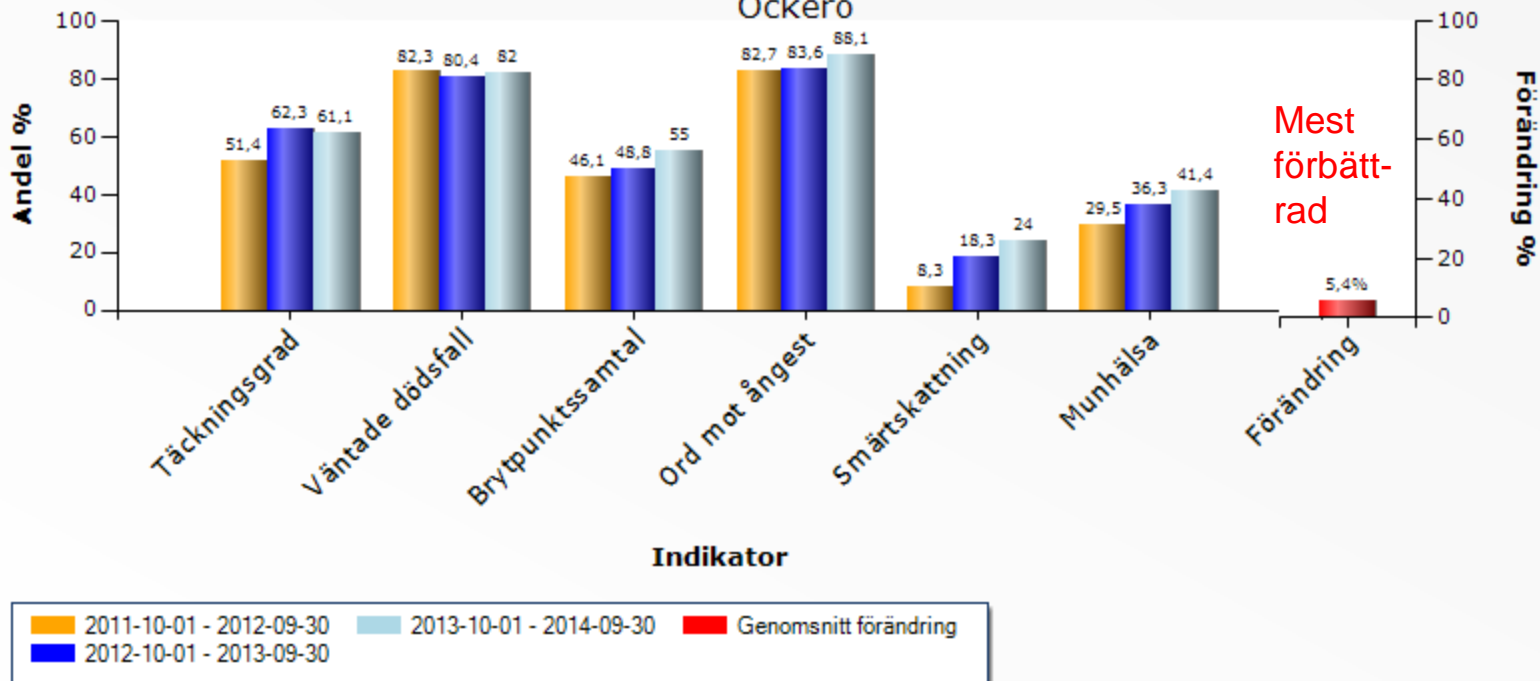
Detta är en modifierad rapport

Svenska Palliativregistret 2014-01-25

Förbättringsarbete

- Internmedicin Östra
- Intensivvården Östra
- Palliativa vårdenheten
 - Enhetens sjuksköterskor hade utbildats i den nya rutinen avseende smärtskattning, Visuell Analog Skala (VAS), Numerisk Analog Skala (NRS) och Abbey Pain Scale (APS)
 - Minst förbättrades resultatet av denna parameter i Palliativregistret från 0 % till 50 %.

Förbättrad vård i livets slutskede 5 %
under perioden oktober 2011 - september 2014 i Göteborg, Härryda, Mölndal, Partille,
Öckerö



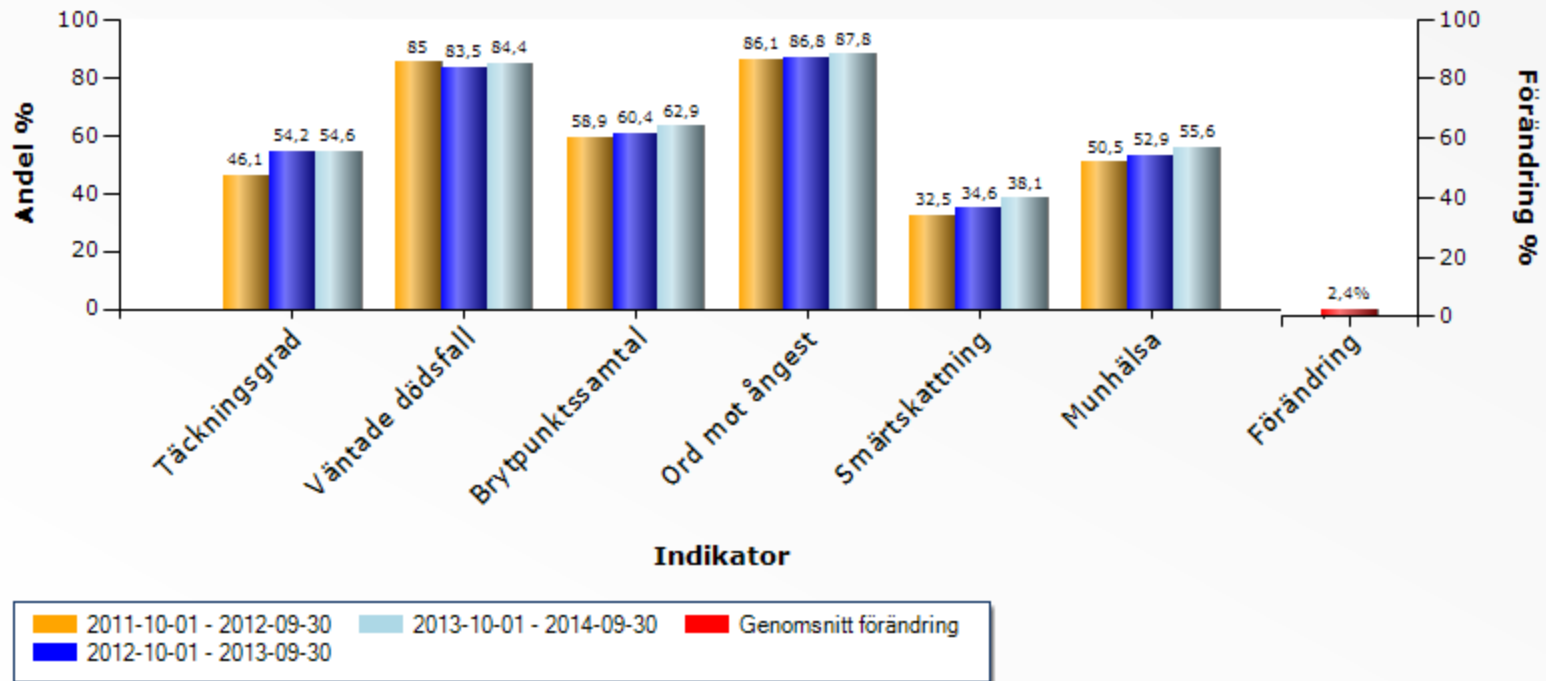
Mest förbättrad

Detta är en originalrapport

Uppdaterad senast- 2014-03-16

Otimo Data AB 2014-03-16

Förbättrad vård i livets slutskede 5 %
under perioden oktober 2011 - september 2014 i Stockholms län

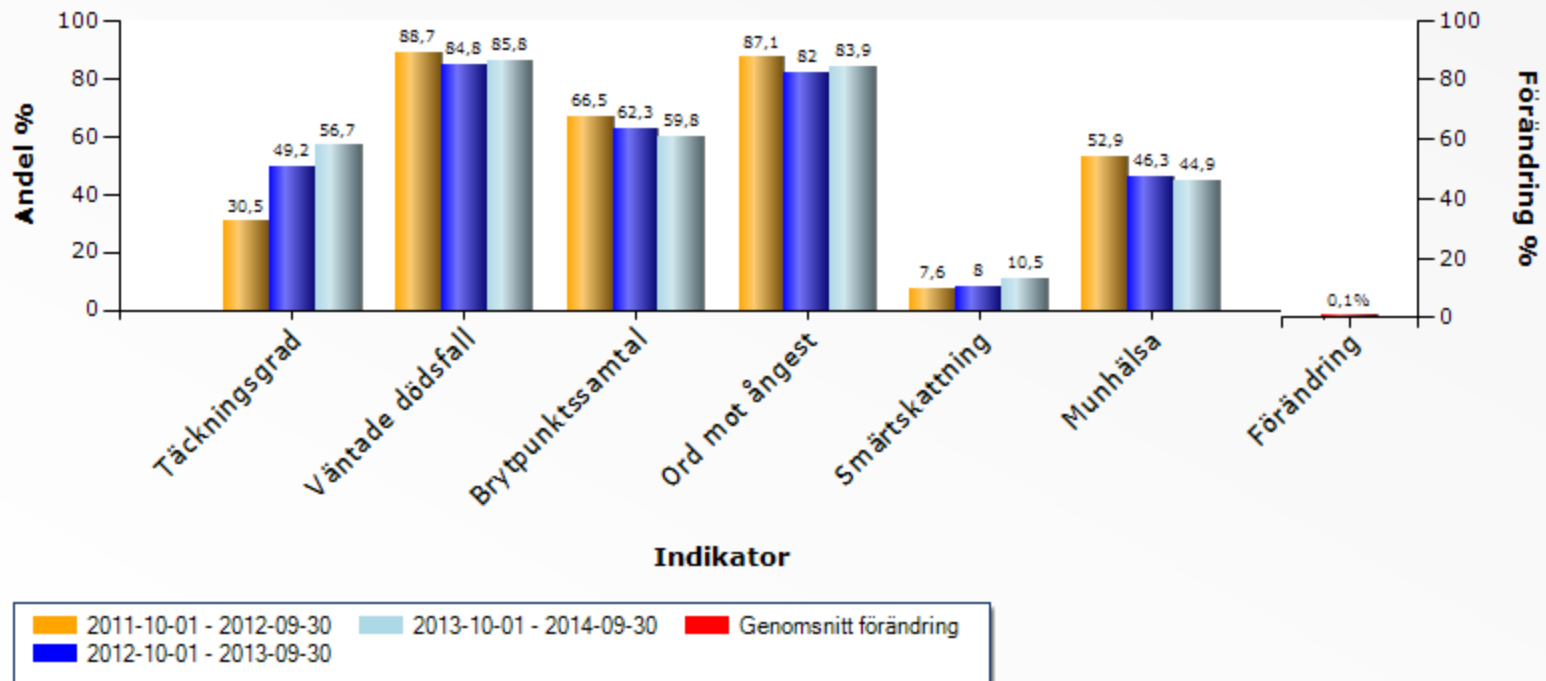


Detta är en originalrapport

Uppdaterad senast- 2014-03-16

Otimo Data AB 2014-03-16

Förbättrad vård i livets slutskede 5 %
under perioden oktober 2011 - september 2014 i Malmö



Detta är en originalrapport

Uppdaterad senast- 2014-03-16

Otimo Data AB 2014-03-16

Vi kan bli ännu bättre

- Täckningsgrad ingår i kvalitetsbarometern som redovisas i delårs och årsrapporter

Kvalitetsbarometern



Text

- Följsamhet till BKH
- Patientmedverkan
- Läkemedelsberättelser
- Täckningsgrad i palliativregistret

Framgångsfaktorer

- Palliativ vård har funnit på sjukhuset länge.
- Palliativregisteranvändningen har presenterats på sjukhusets kvalitetsdagar flera gånger, samt även på kvalitetsmässan och i Almedalen
- Äldresatsningen gav möjlighet att anställa utvecklingsledare
- Vårdprocessen de mest sjuka äldre promotar Palliativregisteranvändningen
- Jag själv som processansvarig och chefläkare har upprepade gånger informerat sjukhusledningen och sjukhusstyrelsen om användning av palliativregistret för förbättringsarbete

Eldsjälar