

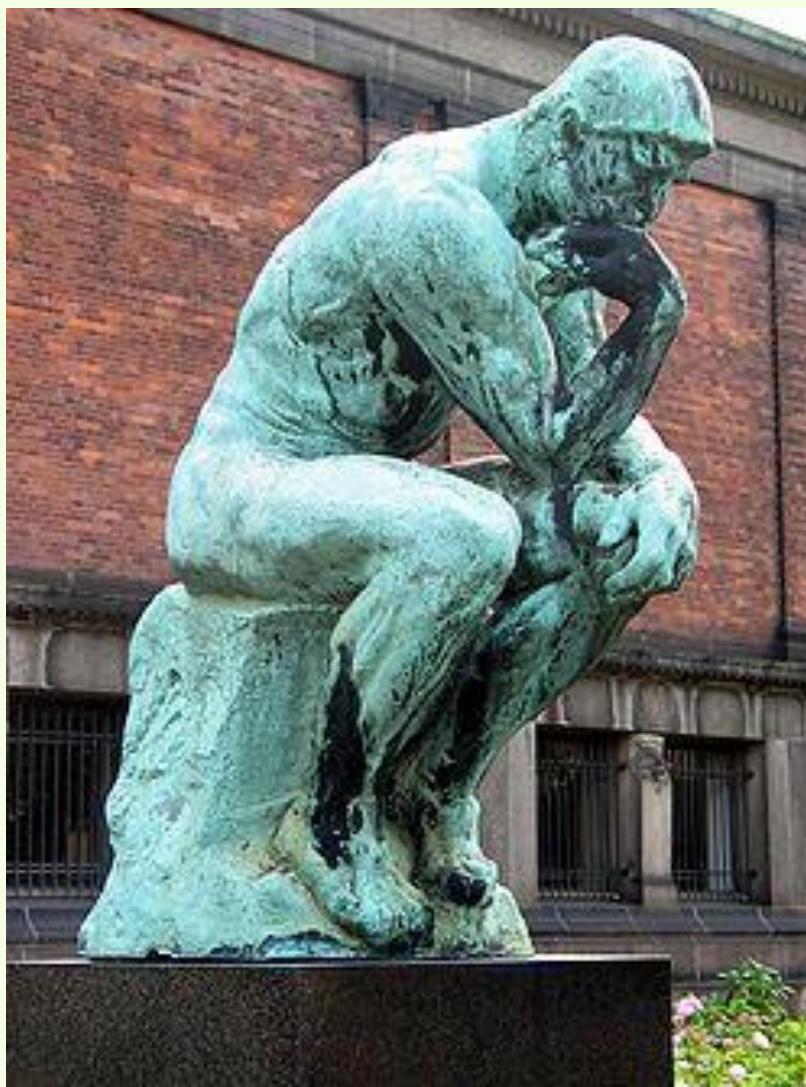


# Forskning och framsteg

Bertil Axelsson, Östersund/Umeå

Staffan Lundström, Stockholm

# Svenska palliativregistret – forskningsbart?



# Forskningsaspekter

## Möjligheter:

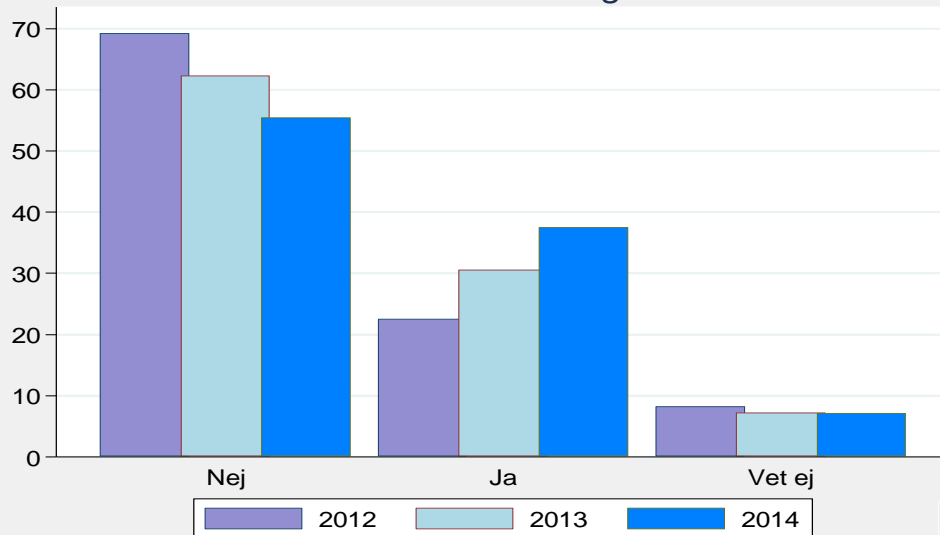
- Stort antal registreringar
  - N= 320 000
- Väldefinierat tidsspann
  - Sista veckan i livet
- För alla överallt
- Utmärkt att hitta en specifik studiepopulation
- Jämföra kön, ålder, diagnos, vårdenhetstyp
- Processvariabler

## Reservationer:

- Retrospektiva data
- Ifyllda av personal
- Symtomfrågor osäker validitet
- Olika case-mix

# Blir den palliativa vården i livets slutskede bättre?

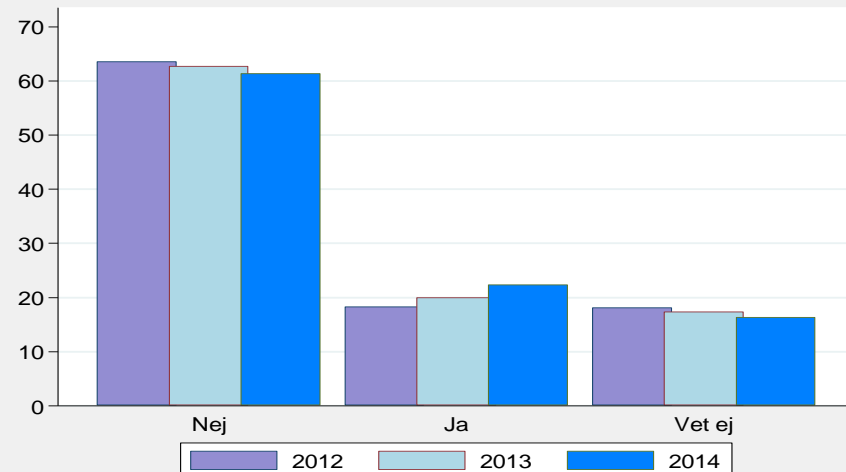
Smärtskattning



951 enheter

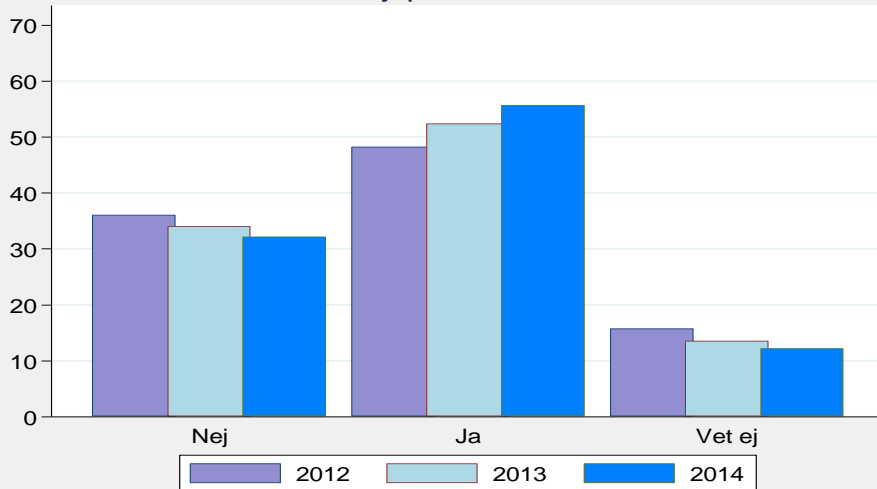
N= 75 000-87 000/per figur

Svår smärta under sista veckan



# Blir den palliativa vården i livets slutskede bättre?

Brytpunktsamtal

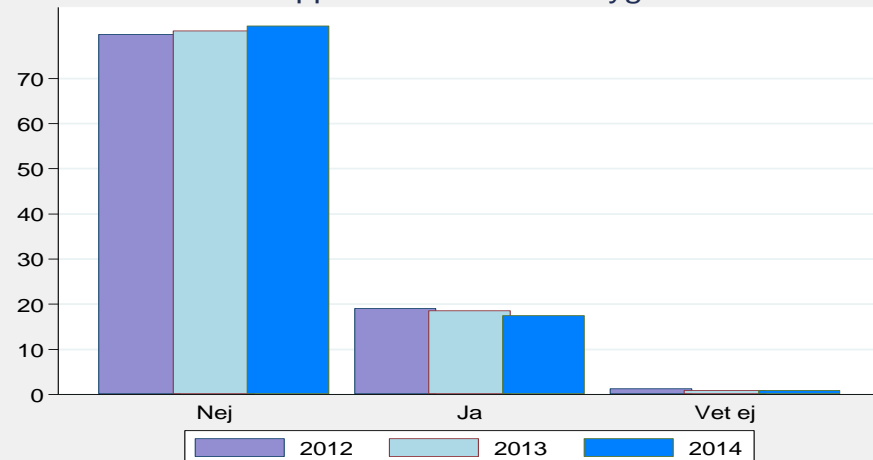


951 enheter

N= 75 000-87 000/per figur

**Ja!**

Dropp/sond under sista dygnet



# Specifika patientgrupper

- Patienter som fått dropp/sondnäring sista dygnet
- Cancerpatienter i glesbygd
  
- Patienter med hjärtsjukdom
- Patienter med stroke
- Patienter med KOL och syrgasbehandling
  
- Olika åldersgrupper

# Samkörning med andra register

- Jämförelse mellan olika cancerformer
- Vilka registreras inte?
- Esofagus-ventrikelregistret
- Swedevox

# Tilläggsmoduler

- Svår smärta och kartläggning av metadonanvändning
- Prospektiv patientmodul
- Efterlevandemodul



- Abonnemangstjänster:
  - Skräddarsydd utdata för enheten varje kvartal
- Publikationer:
  - 10 publicerade artiklar i internationella vetenskapliga tidskrifter sedan 2011
  - 2 inskickade artiklar
  - Registret är unikt i världen och väcker internationell uppmärksamhet

# Forskargruppen

- Multiprofessionell nationell grupp med nio disputerade forskare
- Tre huvudspår:
  - Identifiera riskfaktorer för trycksår hos cancerpatienter i olika vårdformer
  - Karakteristik för patienter som haft svår cancerrelaterad smärta under sista veckan i livet
  - Hunger, törstkänsla, effekter av munvård i livets slutskede

# Sammanfattning

- Kan vi använda våra registerdata för forskning?

**JA!**

- Blir den palliativa vården i livets slutskede bättre?

**JA!**