

Svenska palliativregistret

Maria Olsson

Susanna Sjöqvist



Svenska palliativregistret



SITHs kort

- Säker inloggning
- HSAID
- Namn, mailadress, arbetsplats



Abonnemang

- Ett år
- 3000:-/verksamhet
- Kvartalsrapport
- Fritt material
- Deltagande på konferens
- Webb TV

Palliativ vård

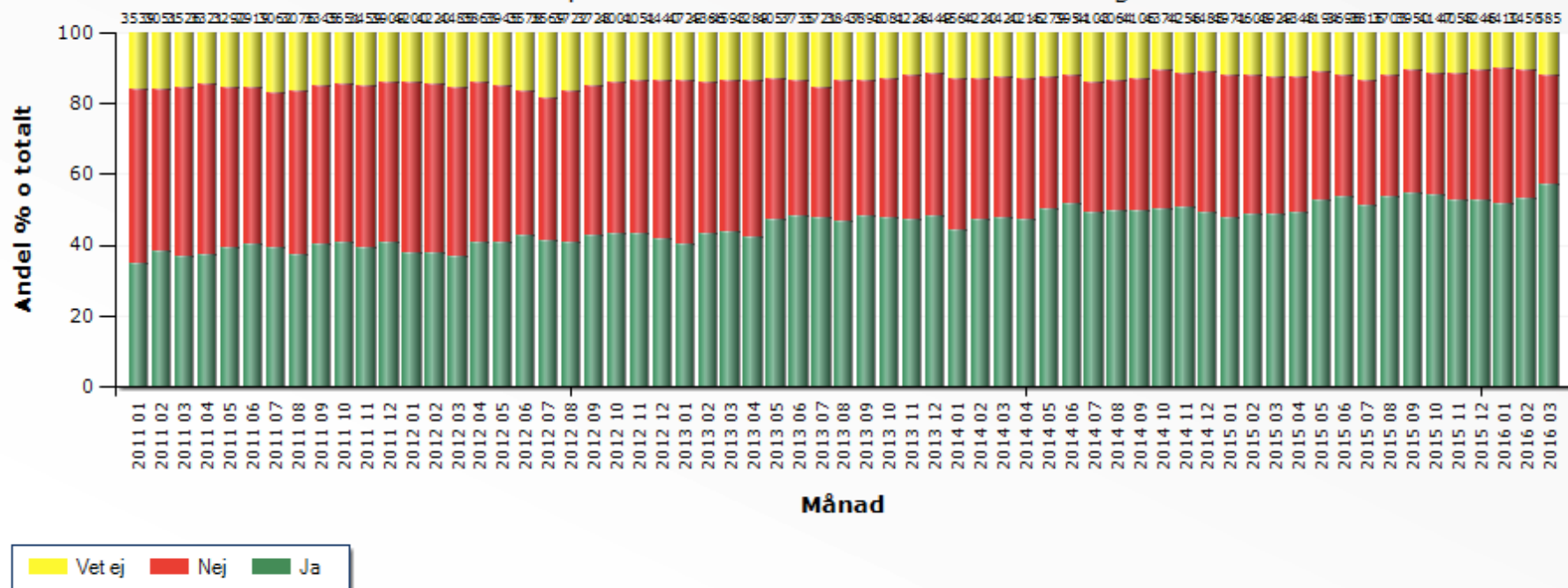
- PROM
- Prospektiv modul
- Vid diagnos
- Före läkarbesök
- Underlätta besöket



Brytpunkt

- Kunskapsstöd
IPOS, SöS, APS
- Filmer
- WEBB TV (abonnemang)
- Nationella konferenser
- Mail + telefon

Dokumenterad läkarinformation till patienten under perioden 2011:1 - 2016:1 i Hela Sverige



Efter död

- Närståendeenkät
- Jämföra + utvärdering av vården
- Efter dödsfallet
- Via webben
- 23 frågor



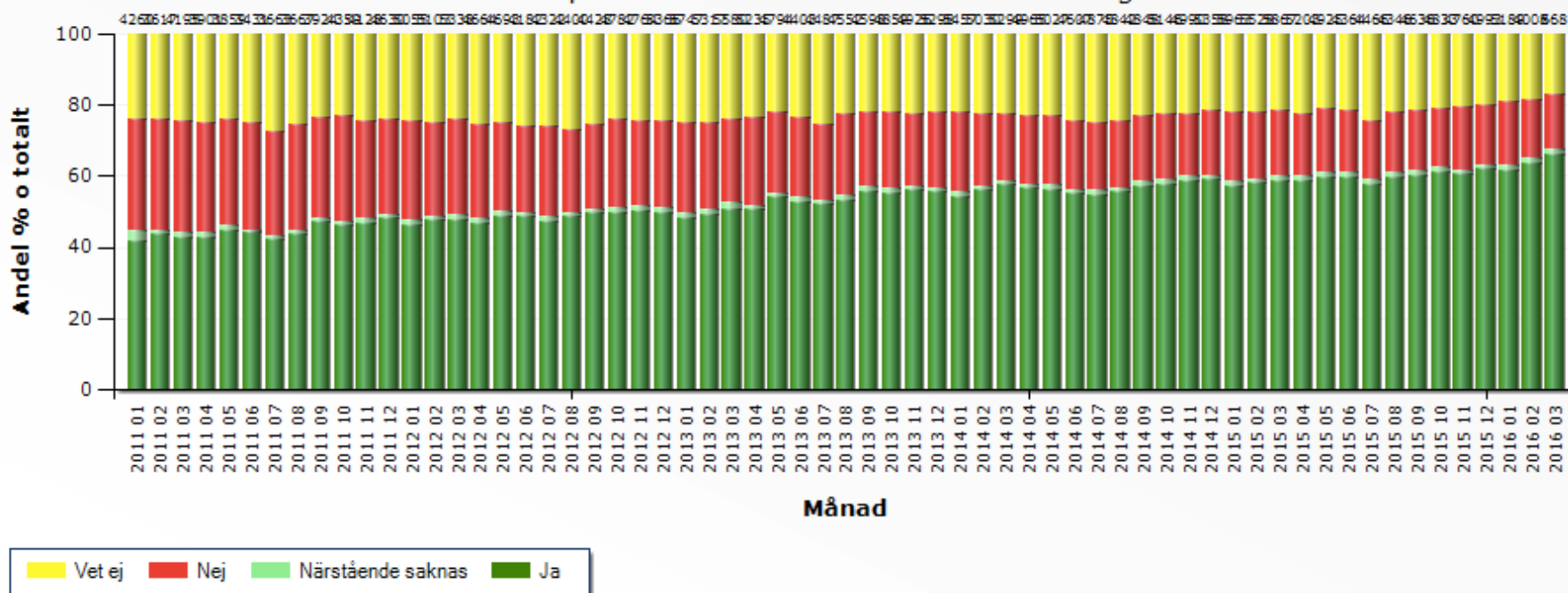
”En jämförande studie av vårdpersonals och efterlevandes registreringar i Svenska palliativregistret angående vården i livets slutskede.”

Ett examensarbete termin 10 på läkarprogrammet Umeå universitet

Jennie Petersson, 2015.

Eftersamtal

Erbjudande av eftersamtal till närstående under perioden 2011:1 - 2016:1 i Hela Sverige



FoU

”Old age as risk indicator for poor end-of-life care quality - a population-based study of cancer deaths from the Swedish Register of Palliative Care.”

Lindskog M, Tavelin B , Lundström S

Eur J Cancer. 2015

“End-of-life care in oxygen-dependent COPD and cancer: a national population-based study.”

Zainab A, Lundström S, Janson C, Strang P, Emtner M, Currow D, Ekström M
Eur Respir J 2015

“Unequal care for dying patients in Sweden: a comparative registry study of deaths from heart disease and cancer”

Brännström M, Hägglund L, Fürst CJ, Boman K
Eur J Cardiovasc Nurs. 2012

”Är det viktigt att förebygga trycksår?
Symtomförekomst och handläggning av
palliativa patienter med trycksår under den sista
veckan i livet”

ST-projektarbete av dr Linn Åkerblom på Nackageriatriken, Stockholm 2015

”Association between parenteral fluids and
symptoms in hospital end-of-life care: an
observational study of 280 patients”

Fritzson A, Tavelin B, Axelsson B.

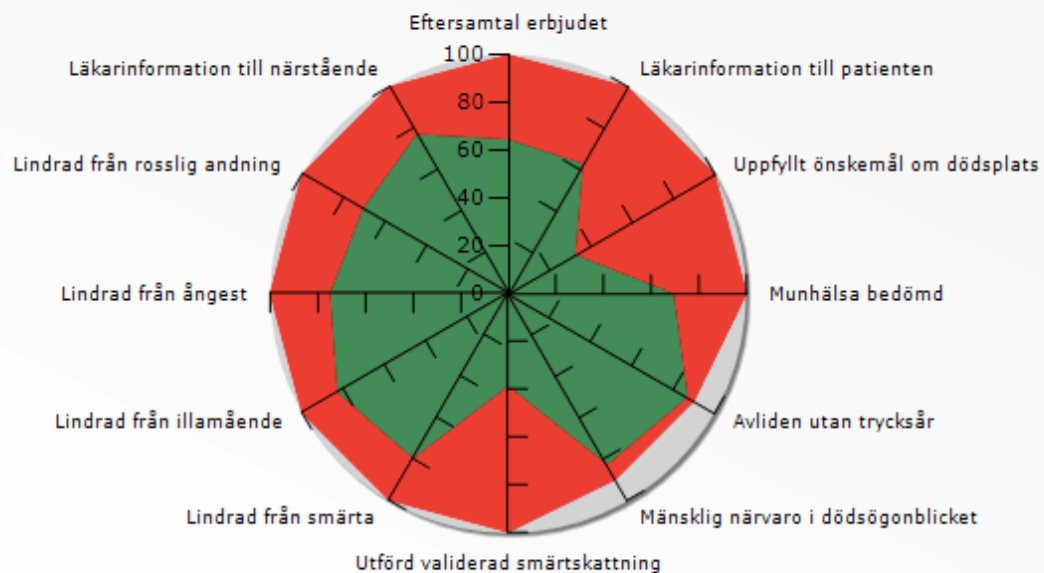
BMJ Support Palliat Care published online November 19, 2013

Har du senaste månaden tittat på ditt
resultat?

A/1 Ja

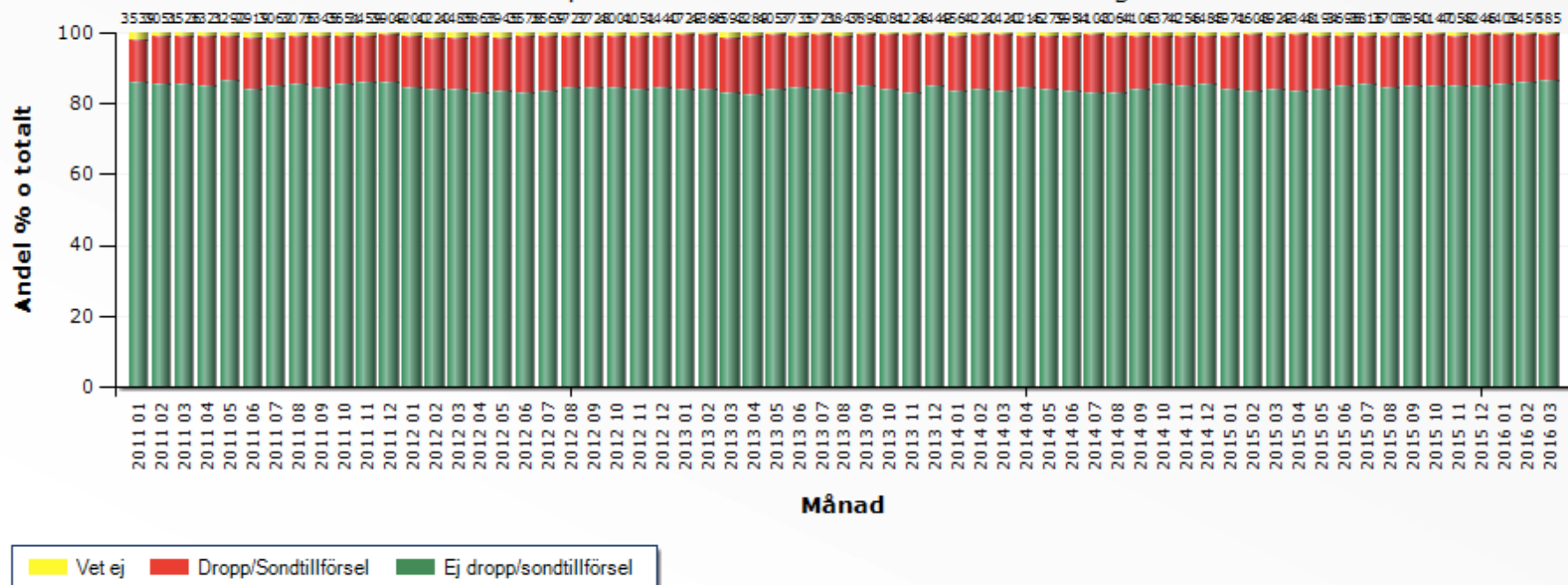
B/2 Nej

Resultat palliativ vård i livets slut under perioden 2015:1 - 2016:1

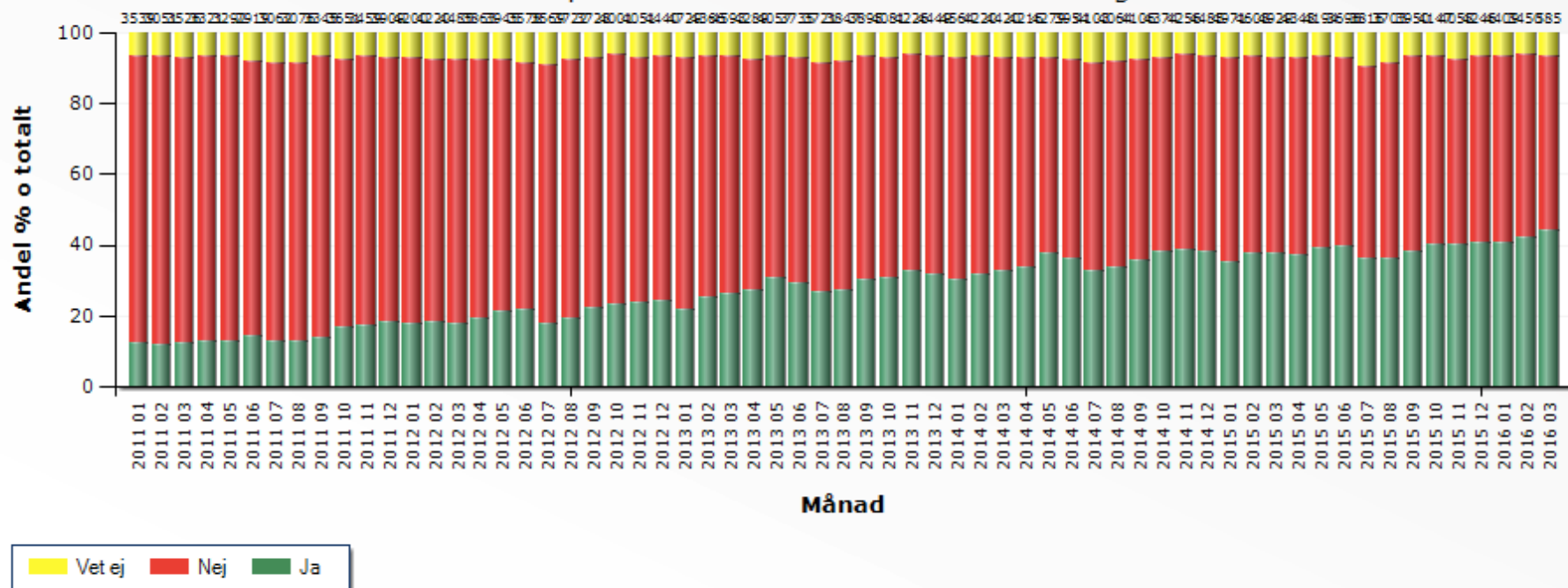


■ Målvärde ■ Resultat

Förekomst av dropp eller sondtillförsel av vätska/näring sista levnadsdygnet under perioden 2011:1 - 2016:1 i Hela Sverige



Andel utförda smärtskattningar sista levnadsveckan med validerat instrument under perioden 2011:1 - 2016:1 i Hela Sverige





Svenska palliativregistret





För vem?



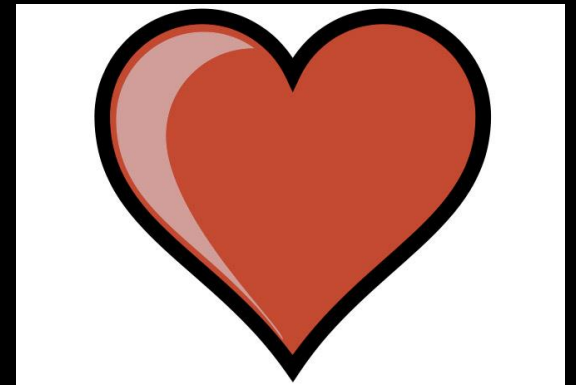
Sveriges
Kommuner
och Landsting



Socialstyrelsen

Inte jobba

MER



Jobba

BÄTTRE