

Symptomkontroll



Närståendestöd



# UNDERSKÖTERSKANS ROLL

Marie-Louise Ekeström

Leg sjuksköterska

FoUU

Kommunikation/  
Relation



Teamarbete



# Några frågor

- ▶ Vad är god omvårdnad vid livets slut?
- ▶ Hur ser det ut hos er?
- ▶ Hur samarbetar ni kring den döende patienten?
- ▶ Hur vet ni att alla gör rätt insatser?
- ▶ Kan man mäta vårdens kvalitet?
- ▶ Hur kan ni bli bättre?



# Vad är viktigt när man snart ska dö?

- ▶ Att inte ha ont och slippa lida
- ▶ Att bli tagen på allvar

## Jag

1. och mina närstående är informerade om min situation
2. är lindrad från smärta och andra besvärande symtom
3. är ordinerad läkemedel vid behov
4. får god omvårdnad utifrån mina behov
5. vårdas där jag vill dö
6. behöver inte dö ensam
7. vet att mina närstående får stöd



# Svenska Palliativregistret

Resultat palliativ vård i livets slut  
under perioden 2015:2 - 2016:2

N 50523

Närståendestöd



1

Läkarinformation till närstående

Eftersamtal erbjudet

100  
80  
60  
40  
20  
0

Läkarinformation till patiente

1



Kommunikation/  
Relation

Lindrad från rosslig andning

Munhälsa bedömd

2

Lindrad från ångest

Avliden utan trycksår

4

Teamarbete



Lindrad från illamående

Mänsklig närvaro i dödsögonblicket

6

Lindrad från smärta

Utförd validerad smärtskattning

Målvärde Resultat



Symptomkontroll

Detta är en originalrapport från Svenska Palliativregistret

Svenska Palliativregistret 2016-04-20





# Med undersköterskeblick



## Tecken på att döden är nära...

- Trötthet, medvetandesänkning
- Svårt att äta och dricka
- Urin och avföring minskar
- Oro och förvirring kan öka
- Andningsförändringar och rossel
- Huden, blek och kall, marmorerad
- Feber
- Mer smärta



## Då får vi fråga oss...

- ▶ Är det försämrade tillståndet förväntat?
- ▶ Har behandlingsbara tillstånd övervägts?
- ▶ Är livsförlängande behandling orimlig?
- ▶ Skulle jag vara förvånad om han lever om en vecka?



# Är det viktigt att veta att döden är nära?

- ▶ **Rätt diagnos.** Alla åtgärdbara orsaker till tillståndet ska ha övervägts
- ▶ Behandlingen ändrar **inriktning** och **mål**
- ▶ Brytpunkten är **tydlig** för personal och patient/närstående
- ▶ Brytpunkten är **tydlig** för personal men **otydlig** för patient/närstående
- ▶ Brytpunkten är **otydlig** för både personal och patient/närstående
- ▶ Brytpunkten är **otydlig** för personal men **tydlig** för patient/närstående



# Vad behöver göras?

## Samtal/information om att döden är nära förestående

- I teamet (läkare, sjuksköterska, undersköterskor, övrig personal)
- Med patient och närstående

## Medicinskt

- Gå igenom läkemedel och doser
- Ta ställning till dropp, oftast inte meningsfullt
- Avsluta behandling som inte längre främjar välbefinnande
- Ordinera läkemedel vid behov

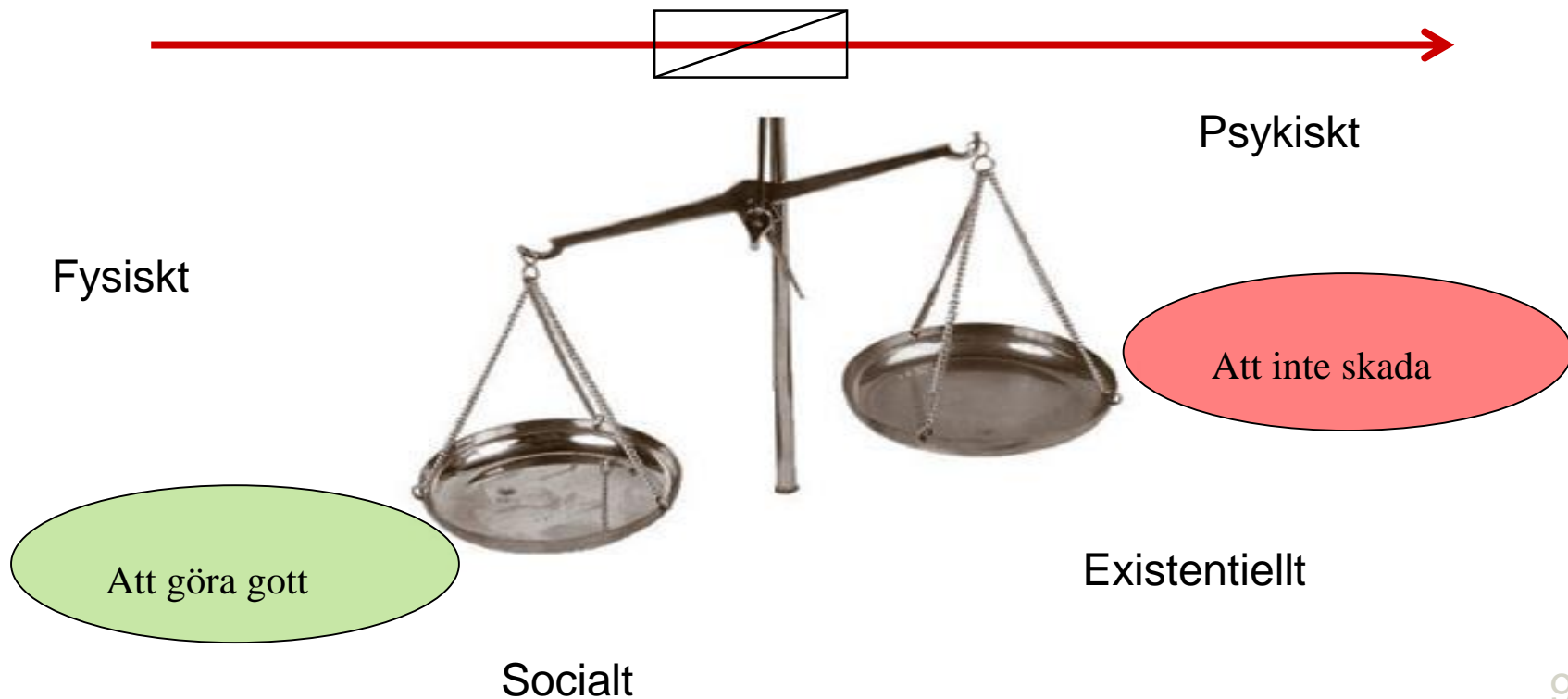
## Omvårdnad

- **Ta ställning till vilka åtgärder som gagnar patienten och vilka som bör avslutas**





# Förenklad etisk plattform



# Koll på läget – kontinuerlig bedömning

- ▶ Att kontrollera och förebygga symtom
- ▶ Att ge adekvat behandling och omvårdnadsåtgärder
- ▶ Att ge stöd till närstående, identifiera närstående med särskilda behov



# Målet är att skapa välbefinnande...

- "Vad är viktigt för dig?"
- Smakportioner, *trivseläta*
- Dricka teskedsvis
- Munvård
- Torrt, rent och fräscht
- Närvaro, lugn och ro
- Prata med, inte över och om
- Lägesändringar, underlätta skön viloställning
- Smörjning, massage
- Vädra, frisk luft och kanske fågelkvitter
- Tvätta av, dofta gott



Grunden är god omvårdnad



# Symtomkontroll



- ▶ Smärta
- ▶ Illamående
- ▶ Oro/ångest
- ▶ Andnöd
- ▶ Rosslig andning
- ▶ Muntorrhet
- ▶ Svetteningar, frysningar



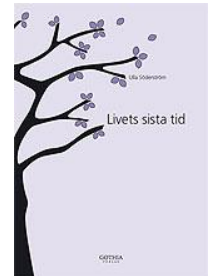
- ▶ Skatta, följ upp, rapportera
- ▶ Närvara, samtala, mjuk beröring
- ▶ Hålla rent och fräscht i sängen och på rummet
- ▶ Munvård
- ▶ Lägesändringar, varsam avtvättning



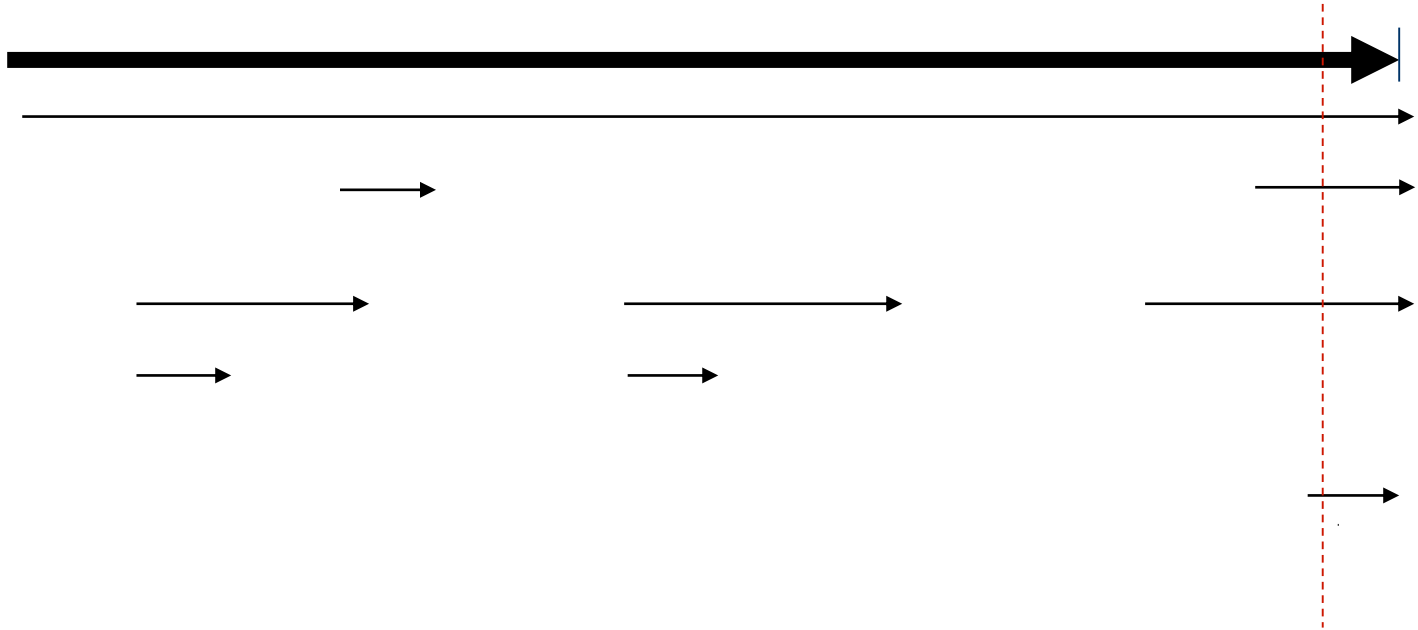
# Närståendestöd



- ▶ Närstående ska känna sig trygga och välkomna och kunna fokusera på det som är viktigt genom att känna sig delaktiga och ha kontroll över det som sker
- ▶ Skriftlig information kan underlätta för närstående att komma ihåg all information.



# Vårdtiden



# Närståendestöd

- Samtala LYSSNA
- Informera flera gånger
- Förklara
- Erbjud dryck och något att äta
- Erbjud att sitta hos den döende



Kommunikation/  
Relation



# Det finns inga besvärliga anhöriga...

Det finns bara anhöriga som har det besvärligt!

Trygghet

S O S  
O R K  
R O U  
G L  
D

Information

Samarbete

Kontinuitet





# Efter dödsfallet

- ▶ Tid att ta avsked
- ▶ Information om vad som händer nu
- ▶ Omhändertagande av kroppen
- ▶ Lämna ut värdesaker
- ▶ Praktiska råd
- ▶ Informera om efterlevnadssamtal
- ▶ Registrera i Palliativregistret



Närståendestöd



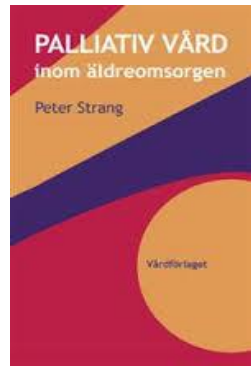
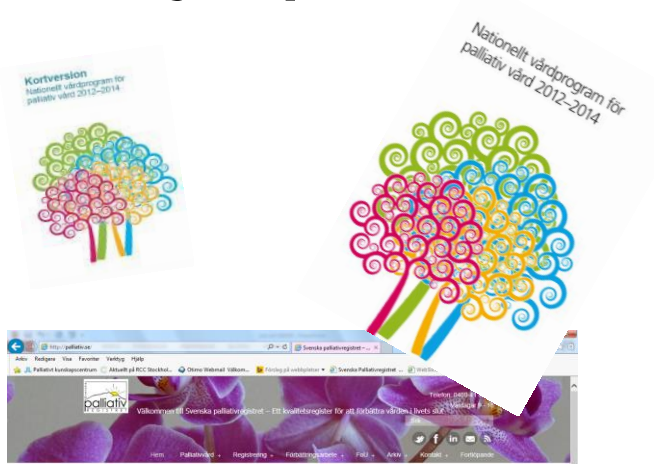
Kommunikation/  
Relation



Teamarbete



# Hjälpmiddel för god palliativ vård



<http://www.peterstrang.se/>



<http://pkc.sll.se/> 18



<http://www.betaniastiftelsen.nu/>

*Vi blir inte ett Team bara  
för att vi arbetar tillsammans.  
Vi blir ett Team den dagen vi  
respekterar, bryr oss om  
och tror på varandra!*

*-teambuilding*



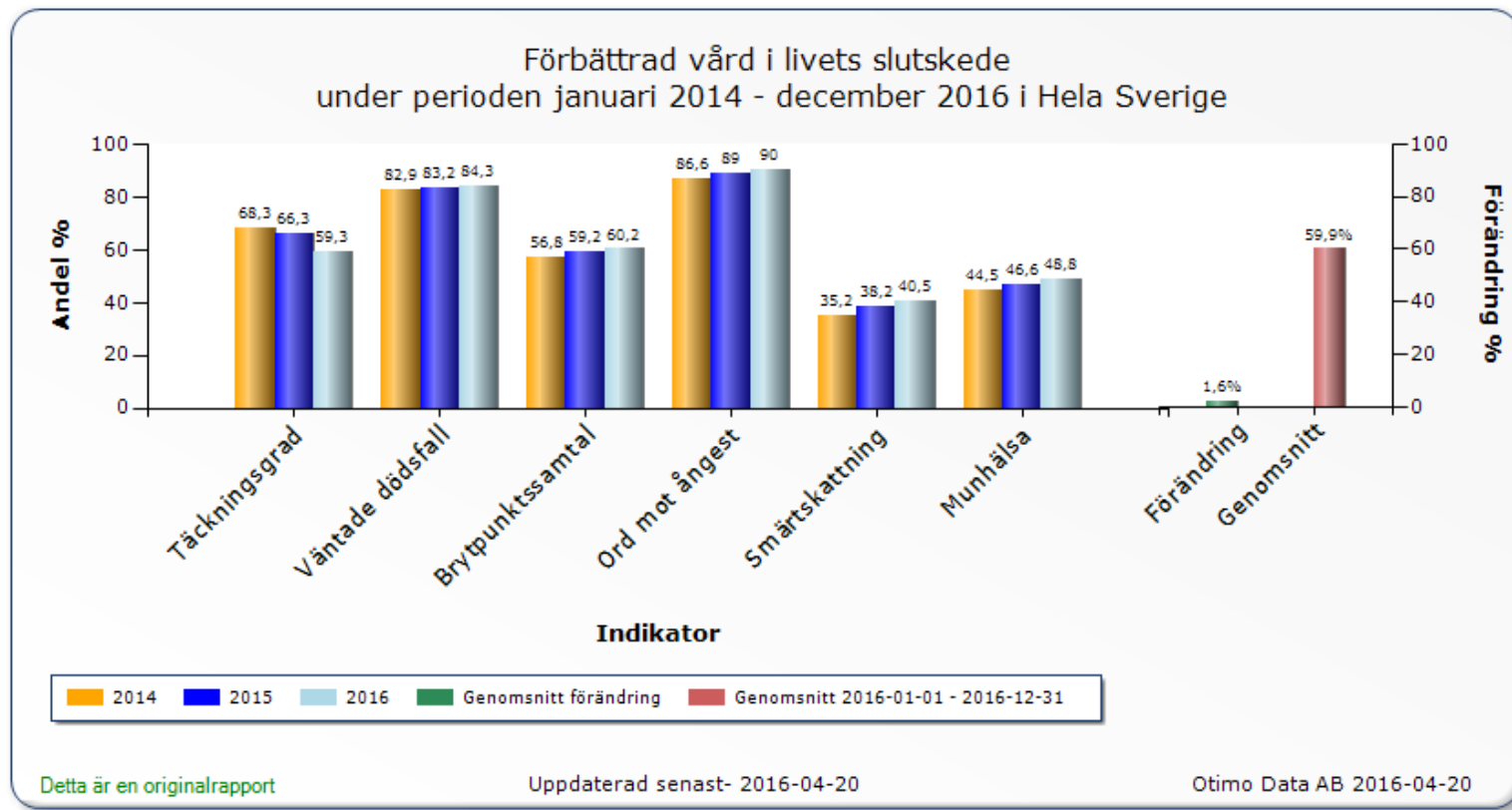
# Teamarbete



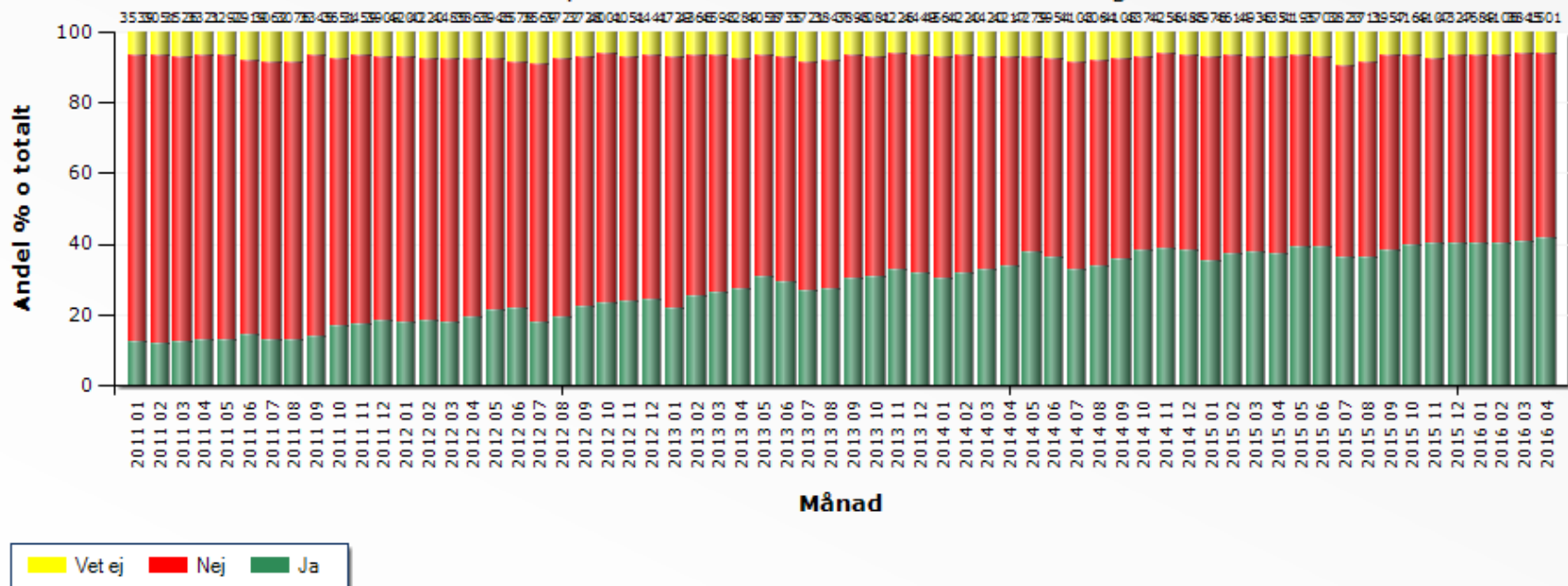
- ▶ Gott samarbete = hjälper och stödjer varandra
- ▶ Ärliga och respekterande, feed-back
- ▶ Uppmuntra goda insatser, ge beröm – nästa gång är det din tur!
- ▶ Öppen och rak kommunikation
- ▶ Aktiv i diskussioner – skyldighet, inte bara rättighet
- ▶ Etiskt förhållningssätt – gemensamma mål och spelregler



# Blir det nåt bättre?



## Andel utförda smärtskattningar sista levnadsveckan med validerat instrument under perioden 2011:1 - 2016:2 i Hela Sverige

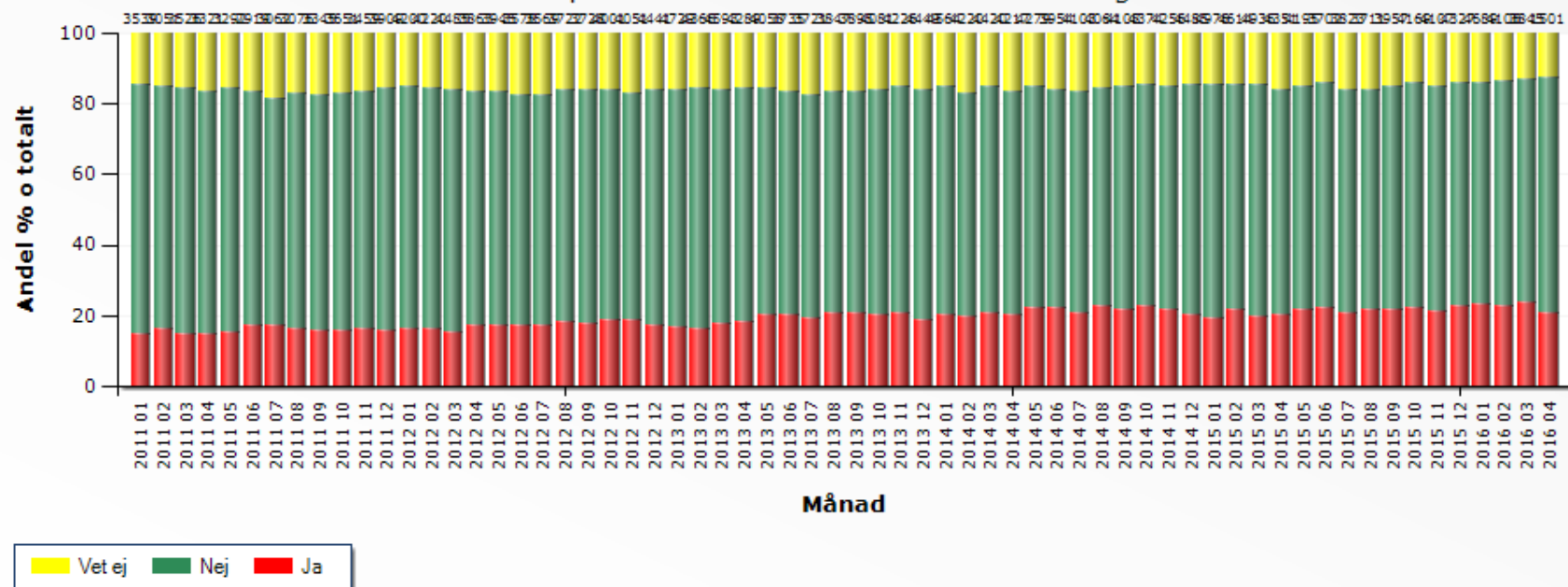


Detta är en modifierad rapport

Svenska Palliativregistret 2016-04-19



## Förekomst av stark smärta under perioden 2011:1 - 2016:2 i Hela Sverige



Detta är en modifierad rapport

Svenska Palliativregistret 2016-04-19



# Omvårdnad = ett konstnärshantverk



<http://jannika.se/>

